

# Palair Serie - ölfreier Druckluft - Kettenzug

1.000 und 2.000 kg Hubkapazität

Die Ingersoll Rand ölfrei arbeitende Palair Kettenzug-Baureihe benötigt keinerlei Schmierstoff zum dauerhaften und sicheren Betrieb. Hierdurch wird gewährleistet, dass ein uneingeschränkter Betrieb, z. B. in Reinräumen, der Nahrungsmittel- und Textilindustrie oder in sonstigen Umgebungen, wo Öldämpfe nicht toleriert werden können, möglich ist.

## Ölfreier Betrieb

- Zahnradmotor gefertigt aus hochbelastbaren, selbstschmierenden Composite-Material
- Nur zwei bewegliche Teile bedeuten höchste Zuverlässigkeit und minimaler Wartungsaufwand

## Präzise Positionierung

- Exklusiver Zahnradmotor mit hohem Drehmoment ermöglicht beste und punktgenaue Positionierung
- Stufenlose Geschwindigkeitskontrolle mittels Handtastensteuerung

## Robustes und kompaktes Design

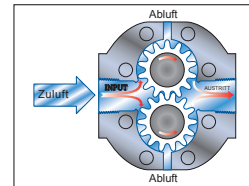
- Kompaktes und leichtes Aluminium-Gehäuse (z. B. 39,4 kg bei 2 t Hubkapazität)
- 100% Dauerbetrieb Zahnradmotor – Unempfindlich gegen Staub, Feuchtigkeit oder verschmutzter Luft

## Explosions-Schutz

- Geeignet für explosionsgefährdete Bereiche
- Korrosionsbeständige Lastkette für maximale Lebensdauer

## Sicherheit

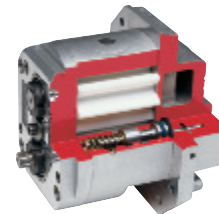
- Selbstregulierende automatische Scheibenbremse, voll gekapselt für besseren Schutz – wartungsfrei
- Voll integrierter oberer und unterer Endschalter und Überlastschutz



## Zahnradmotor

Die Baureihe der Palair Serie arbeitet mit einem Zahnradtriebemotor, geeignet für schwere Lastaufgaben ohne ölhaltige Druckluft. Lediglich zwei bewegliche Rotoren aus hochbelastbaren Composite Material erlauben einen ölfreien Betrieb.

Das Design ermöglicht höchste Zuverlässigkeit bei geringstem Wartungsaufwand, selbst bei schmutziger Umgebung.



Zahnradtriebemotoren können aufgrund präziser Toleranzen der gegossenen Rotoren und des selbstschmierenden Materials ohne jeglichen extern zugeführten Schmierstoff betrieben werden.



Palair Kettenzüge eignen sich hervorragend für folgende Anwendungsbereiche:

- |                           |                   |
|---------------------------|-------------------|
| - Nahrungsmittelindustrie | - Kraftwerke      |
| - Textilindustrie         | - Stahl- und      |
| - Schiffsbau und Werften  | Walzwerke         |
| - Raffinerien und         | - Papierindustrie |
| - Chemieindustrie         | - Bauindustrie    |

NDI tec   
Druckluft- und Industrietechnik



**Spezifikation bei 6,3 bar dynamischer Druck (bei Betrieb). Betriebsdruck von 5 bis 7 bar**

Modell	PAL1000K-2C10M2-E	PAL2000K-2C10M2-E
Hubkapazität (kg)	1.000	2.000
Kettenstränge	2	2
Standard Hubhöhe (m)	10	10
Standard Steuerlänge (m)	2	2
Minimum Kopfhöhe (mm)	459	554
Hubgeschwindigkeit bei Nennlast (m/ min)	7,5	3,5
Hubgeschwindigkeit bei Nulllast (m/ min)	15	7
Senkgeschwindigkeit bei Nennlast (m/ min)	13,5	6,5
Senkgeschwindigkeit bei Nulllast (m/ min)	8	4
Druckluftbedarf bei Nennlast (m³/ min)	2,2	2,2
Schalldruck (dBA)	85	85
Druckluftanschluss BSP	½"	½"
Kettenzug-Gewicht / 10 m Kettenlänge (kg)	25,6	39,4
Kettenglied-Grösse (mm)	5 x 15	7 x 21
Kettengewicht / 1 m extra Länge (kg)	1,08	2,2

### Konfiguration Pailair Kettenzug

Bitte bestimmen Sie wie unten angegeben die

**PAL**   **1000K** - **2**   **C**   **10M2**   -   **E**

Serie	Hubkapazität	Steuerung	Aufhängung	Hubhöhe & Steuerung in Meter	Optionen
PAL PALAIR®	1000K 980 kg 2000K 2.000 kg	2 Handsteuerung, hängend	C Karabinerhaken	10M2 Standard: 10 m Hubhöhen und 2 m Steuerlänge	-E Konform Europäischer Maschinenrichtlinie (inkl. Not-Schalter)



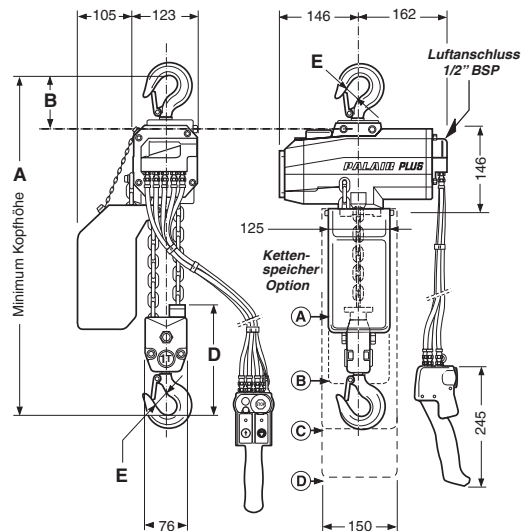
**PALAIR® Modelle mit CE-Kennzeichen** entsprechen der Europäischen Maschinenrichtlinie 2006/42/EG und der Europäischen Norm für motorgetriebene Kettenzüge EN 14492-2.

Zur Standardausstattung gehören:

- Not-Aus-Schalter für Hauptdruckluft.
- Überlastschutz

### Abmaße in mm – Lasthaken-Version

Modell	A	B	D	E
PAL1000K-2C10M2-E	459	110	224	27
PAL2000K-2C10M2-E	554	141	288	32



**NDI tec**   
Druckluft- und Industrietechnik

Ihr Partner für Druckluft- und Industrietechnik,  
Besuchen Sie unsere Website [www.ndi-tec.de](http://www.ndi-tec.de).  
NDI tec GmbH                      02801 98 79 370 Fon  
Birtener Ring 8                    02801 98 79 379 Fax  
46509 Xanten                      info@ndi-tec.de

